

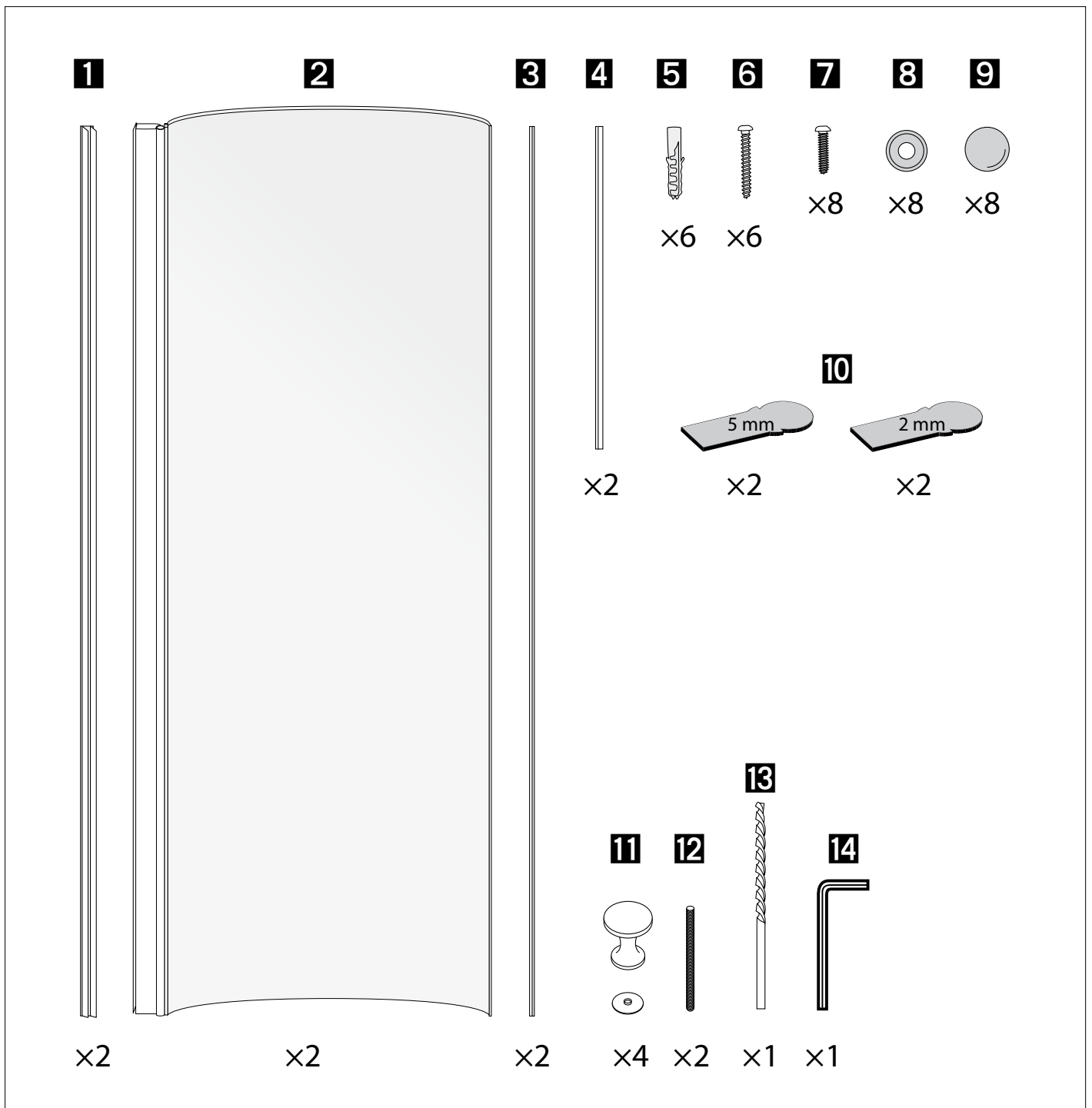
# Installation

(UK) Shower wall  
(DE) Duschtrennung  
(SE) Duschvägg  
(PL) Kabiny prysznicowej

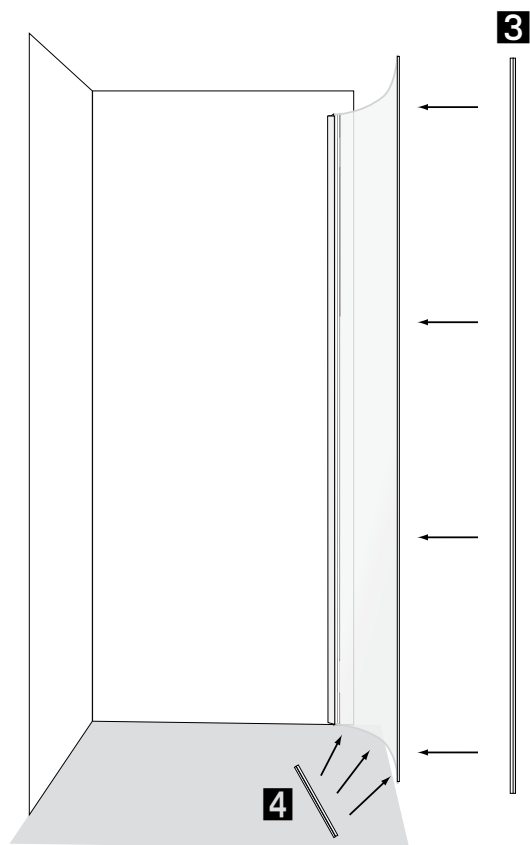
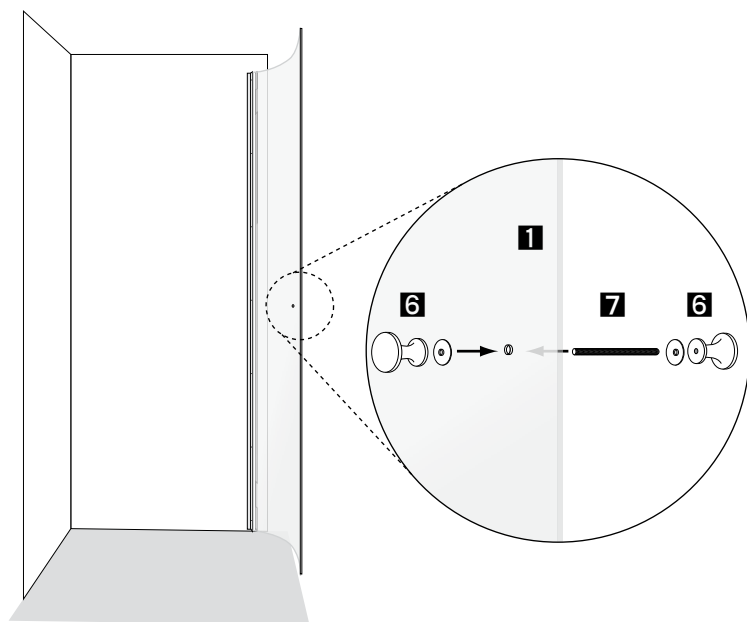
## Models:

5201, 5202: 900x900 mm

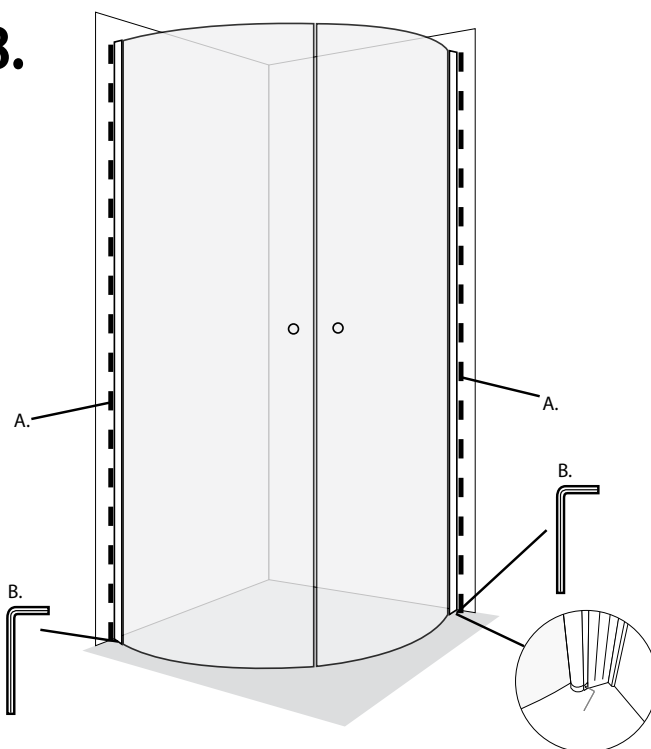
5221, 5222: 800x800 mm





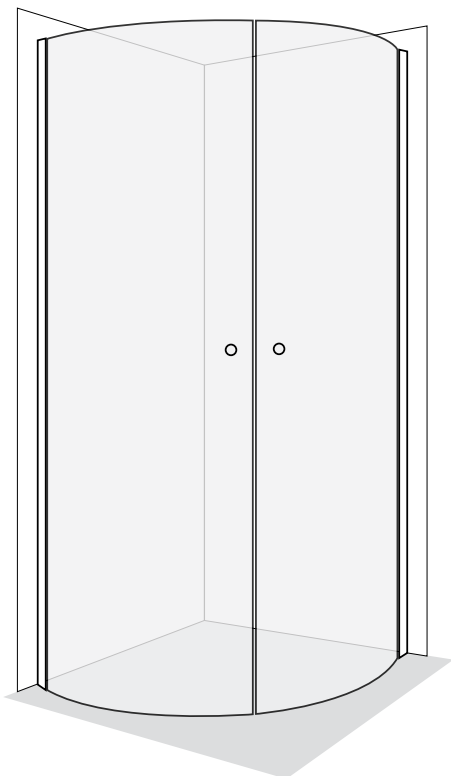
**5.****6.****7.**

- (UK) Repeat step 1 to 6 for the second glass door.  
 (DE) Wiederholen Sie die Schritte 1 bis 6 für die zweite Glastür.  
 (SE) Upprepa steg 1 till 6 för den andra glasdörren.  
 (PL) Montaż lewych drzwi wykonuje się w ten sam sposób jak drzwi prawych.

**8.**

- (UK) A. If needed, put silicone between the wall and the outline.  
 B. Adjust the lift function if necessary.  
 (DE) A. Bei Bedarf, fügen Sie Silikon zwischen der Wand und dem Profil.  
 B. Bei Bedarf, stellen Sie die Hebefunktion.  
 (SE) A. Läggsilikon mellan väggen och profilen vid behov.  
 B. Justera lyftfunktionerna om nödvändigt.  
 (PL) A. Szczeliny pomiędzy ścianą i profilem kabiny należy wypełnić silikonem sanitarnym.  
 B. Po zamknięciu drzwi należy odkręcić zabezpieczenia systemu unoszenia tak aby wyrównać skrzydła drzwi w pozycji gdy uszczelka jest docięnięta do posadzki. Po regulacji zabezpieczenia trzeba dokręcić kluczem ampulowym (14).

**Ok!**



(UK) When using silicone, do not expose it for water the first 24 hours.

(DE) Das Silikon sollte nicht 24 Stunden nach dem anbringen, dem Wasser ausgesetzt werden.

(SE) Utsätt inte silikonet för vatten inom 24 timmar efter att det har applicerats.

(PL) W czasie montażu trzeba zwrócić szczególną uwagę na to by nie stawiać drzwi szklanych na twardym podłożu; szkło może się stłuc. Z kabiny można korzystać 24 godziny po montażu, po całkowitym wyschnięciu silikonu.

(UK) Do not place the glass against a hard surface.

(DE) Stellen Sie die Glasscheibe nicht gegen eine harte Oberfläche.

(SE) Placera inte glasskivan på ett hårt underlag.

(PL) Kabina jest przeznaczona do montażu bez brodzika.

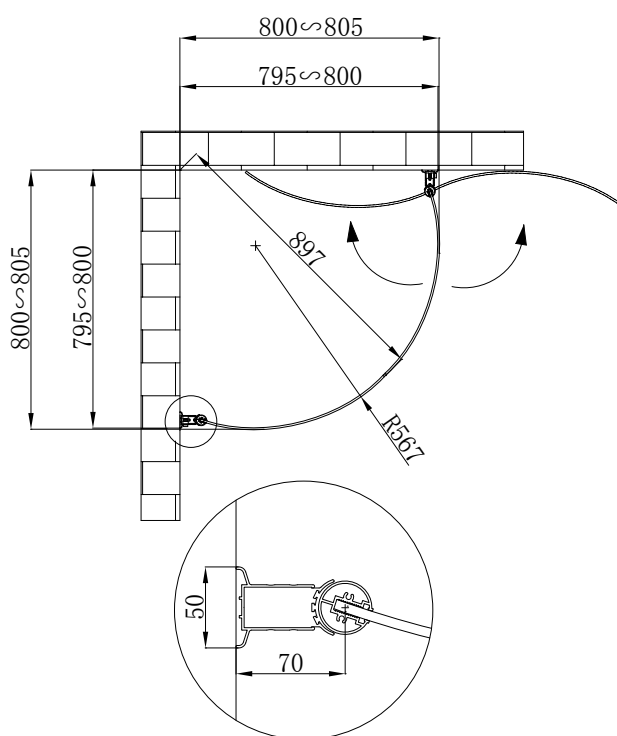
(UK) The shower is shower-tight, not watertight. High water pressure might cause leakage of water.

(DE) Die Dusche ist Duschedicht, nicht wasserdicht. Der Hochdruck könnte zum Wasseraustritt außerhalb der Duschkabine.

(SE) Duschen är duschtät, inte vattentät. Högt vattentryck kan leda till vattenläckage utanför duschväggarna.

(PL) Kabina nie jest wodoszczelna przy dużym ciśnieniu woda może przedostawać się na zewnątrz.

**5221, 5222:  
800x800 mm**



**5201, 5202:  
900x900 mm**

