



5026



5025



5015

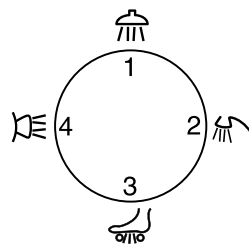


5016

## Bruksanvisning

Ställ in temperatur och vattentryck med engreppsblandaren. Med omkastaren väljs mellan takdusch (figur 1:1), handdusch (figur 1:2), fotmassage (figur 1:3) och bodysprays (figur 1:4).

Takbelysningen sätts på och stängs av med knappen ovanför omkastaren.



Figur 1

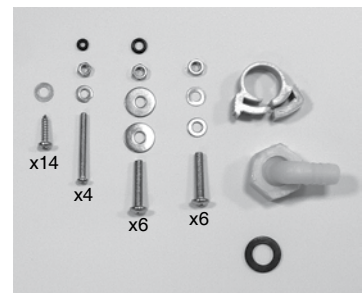
## Underhåll

1. Vid rengöring av Duschpalatset bör en mjuk trasa med rengöringsmedel användas. För att inte matta den glansiga ytan bör inte rengöringsmedel som innehåller slipmedel, aceton eller ammoniak användas.
2. Kalkbeläggning kan lösas med kalklösande rengöringsmedel.
3. Avlopp och munstycken bör rengöras regelbundet för att förhindra igensättning.
4. Förokromade delar bör poleras med varsamhet.

## Levereras med duschcabin

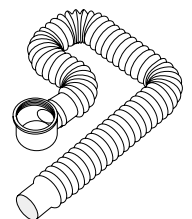
Duschcabinen levereras i två alt. tre kollin innehållande:

- Bruksanvisning
- Duschkar
- Glasfront inkl 2 dörrar
- 2 st täcklister
- Bakre vägg
- Tak
- Monteringspåse
- Fotmassage med slang
- Handdusch med slang

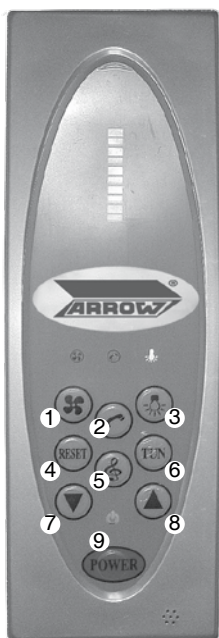


## Föberedelser inför installation

1. För vattenanslutning finns 2 st 1 m flexibel slang med R 1/2" invändig gänga på baksidan av duschcabinen.
2. Avloppet från duschcabinen sker genom en 70 cm flexibel slang (figur 2)
3. För anslutning av takbelysning behövs ett 230 volts vägguttag.



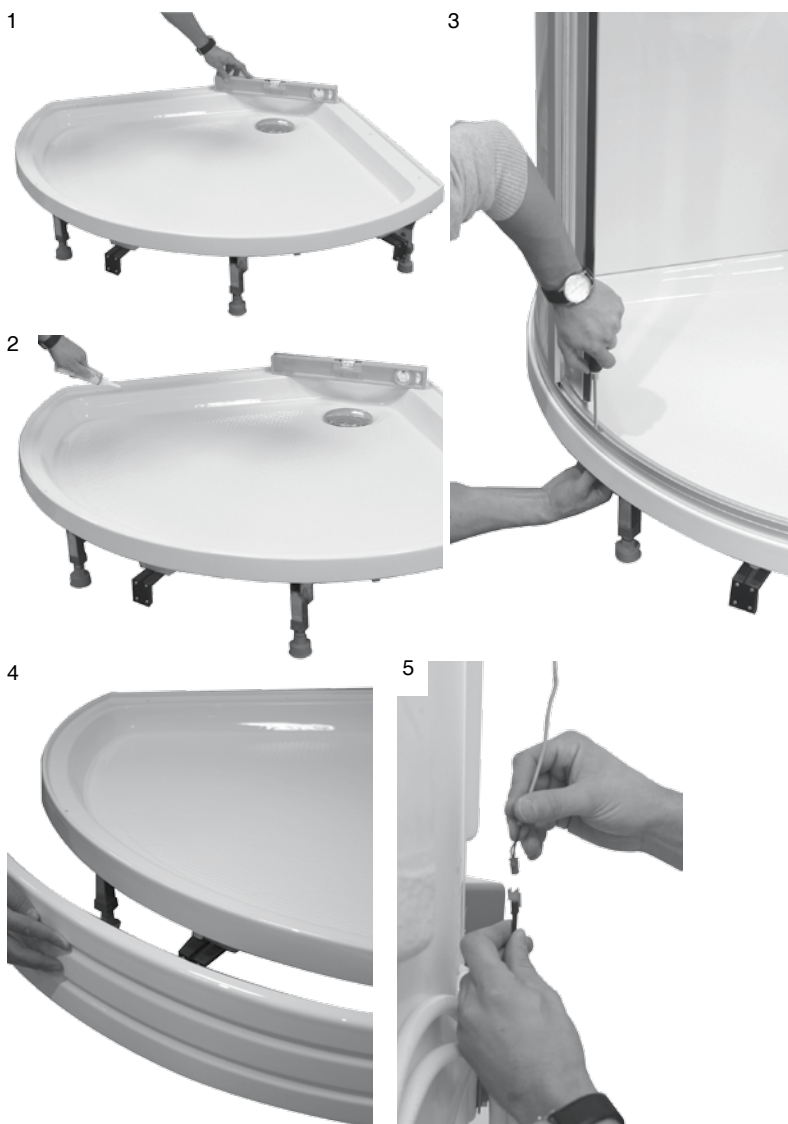
figur 2



## Kontrollpanel (5016, 5026)

1. Fläkt på/av
2. Telefon (endast inkommande)
3. Belysning av/på (både vägg och tak)
4. Återställning av radiosökning
5. Radio på/av
6. Frekvenssökning radio: håll inne några sekunder och släpp, sökning sker automatiskt
7. Sänk volym
8. Höj volym
9. På/av

Bild:



## Installationsanvisning

1. Skruva fast avloppsröret (figur 2, sid1) på undersidan av duschkaret.
2. Placera bottendelen på önskad plats. Justera fötterna tills bottendelen står plant och på önskad höjd. Använd vattenpass (bild 1). Dra åt fötternas låsmuttrar.
3. Lägga en sträng våtrumssilikon (bild 2) på bottendelen där den kommer att möta bakre väggen. Placera bakre väggen på bottendelen och fäst med M5x25 s skruv och mutter. Vänta med att slutdra skruvarna.
4. Lägga en sträng våtrumssilikon där bottendelen och glasfronten möts. Placera glasfronten på bottendelen **med pilarna uppåt**. Pilarna sitter på utsidan av glasfronten. Glasfronten monteras i bottendelens framkant med skruv och mutter (bild 3). Montera front och bakvägg med varandra med ST4x15 självgängade skruvar. Montera de 2 bifogade gråa gummilisterna över skruvarna i öppningarna upptill och nedtill. Fäst den löstagbara fronten på bottendelen med kardborrefästena och snäpplåsningen (bild 4).
5. Lägga en sträng våtrumssilikon på glas- och duschväggen där taket kommer att ligga. Skruva först fast taket i glasfrontens övre främre del med skruv och mutter. Fäst därefter takets bakre del med skruv och mutter i bakpartiet. Skruv/mutter M5x25.
6. Dra åt alla skruvar som installerats hittills.
7. Anslut slangen från takduschen till omkastaren. Sätt fast med slangklämma.
8. Anslut handdusch och fotmassage med packning i båda ändar av slangarna.
9. Anslut de flexibla slangarna (R 1/2" inv. gänga) till husets varm- och kallvattenuttag. Röd markering för varmvatten och blå markering för kallvatten. Om så önskas montera de medföljande silbrickorna mellan husets vattenuttag och de flexibla slangarna.
10. Vid kalkhaltigt vatten bör filter användas för att undvika funktionsproblem.
11. Anslut takbelysningen och väggbelysningen (5016, 5026) till 230 volts vägguttag (bild 5). Lampa Philips TLE 32w/54.

## Byte av lysrör

1. Skruva loss slangen från takduschen på taket. Skruva därefter loss den låsmutter som håller fast takduschen.
2. Ta ner takduschen inifrån kabinen.
3. Ta därefter ner plastkåpan.
4. Lossa elkabeln från lysröret.
5. Ta ur lysröret från klämmorna och montera det nya lysröret.

### Service

- Vid eventuell service- och garantiåtagande måste kabinen vara lätt åtkomlig för reparatören både upptill och baktill.
- Vid service- och garantiarbete som vi kallas till, och där vi konstaterar att fel eller skada uppstått pga felmontering/felinstallation, kommer Arrow AB att fakturera faktisk material-, arbets- och resekostnad.